

Klausur Nr. 1 im Fach Kunst

– Bildanalyse –

Caspar David Friedrich: Einsamer Baum. (Dorflandschaft im Morgenlicht). Öl auf Leinwand, 1822. Berlin: Staatliche Museen Preußischer Kulturbesitz, Nationalgalerie.

Aufgabenstellung

1. Beschreiben sie das Kunstwerk und analysieren sie es nach formalen Gesichtspunkten.

2. Deuten sie das Bild unter Verwendung ihrer Analyseergebnisse. Beziehen sie die Informationen aus dem Textauszug und ihre im Unterricht erarbeiteten Kenntnisse in die Ausführungen mit ein.

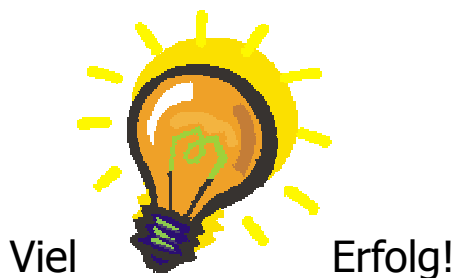
Zugelassene Materialien

- Reproduktion des Kunstwerkes
- Textauszug

Vorgesehene Gewichtung der Aufgabenteile

Aufgabe 1: 70 %

Aufgabe 2: 30 %



Kurs 11 – 10. November 2006